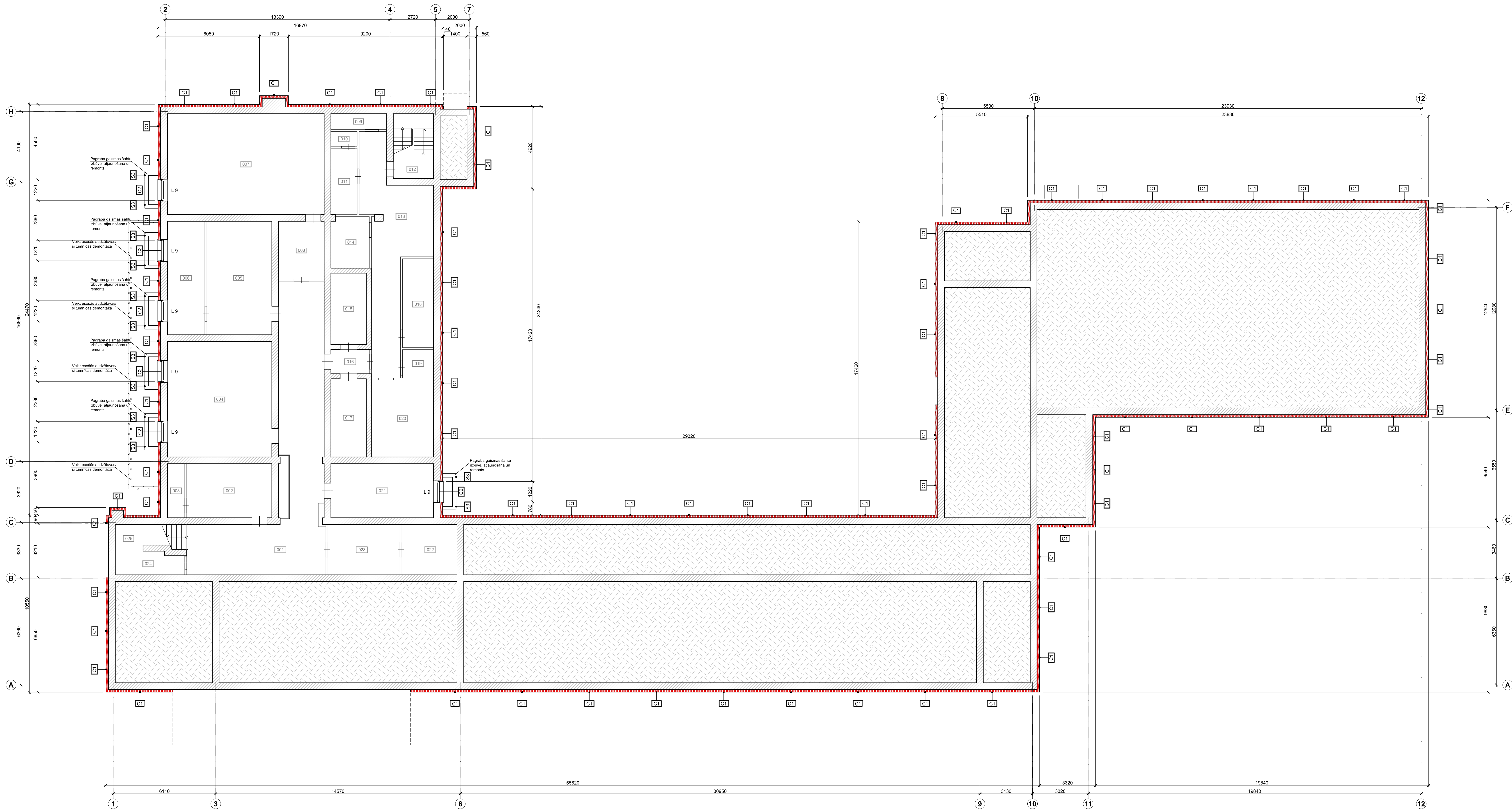
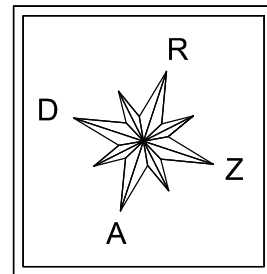


M 1:100



C1 Cokola stībrūms ar ekstrudēto puļņotīrēda plākšeni, ≥ 150 mm un masā tonēts stabiļābūmetums.		Ekdēis cokols (pugrna siēra) Hidrozāļācija Līnija Sakret BAK (vai analogs) Cokola silūmzāļācija - ekstrudētais polistols Styrofoam 250 (vai analogs) Armējāda pērs kārta Sakret BAK (vai analogs) ar stākādaēdas siētu 160 g/m ² Zēnāpēnēma grūnīs Sakret PG (vai analogs) Masā fōnēda gatavēda dekarāfāvīs silōnā apmērnūs Sakret SIPB (vai analogs). Bēzēpērtā, frakcija 2,0mm.	Pāzērnēs Pirms silūmzāļācijās izbēvēs veikā ēkās cokols remontu. Mehāniskās izturības kategorija pēc ETAG004 Fasēdās silūmzāļācijās atspērnāpnās tapas (rēķnē) skaitu un to izvēlējamu skaitā lēd AR-13
C2 Ārērnās logu siēn silūbrūmā, ≥ 300 mm un masā fōnēda dekarāfāvīs stabiļābūmetums.		Ekdēda logu āla Vīrnās sāērnēs grūnīs Sakret OG (vai analogs) Līnija Sakret BAK (vai analogs) Logu ālu silūmzāļācija - ekstrudētais polistols Styrofoam 250 (vai analogs) Armējāda pērs kārta Sakret BAK (vai analogs) ar stākādaēdas siētu 160 g/m ² Zēnāpēnēma grūnīs Sakret PG (vai analogs) Masā fōnēda gatavēda dekarāfāvīs silōnā apmērnūs Sakret SIPB (vai analogs). Bēzēpērtā, frakcija 2,0mm.	Pāzērnēs Pirms silūmzāļācijās izbēvēs veikā logu ālās remontu. Mehāniskās izturības kategorija pēc ETAG004
S3 Ādāpnē ar dekarāfōv apmērnū ar āmērnū kārtnā ar stākādaēdas siētu.		Ekdēda ēkās ārērnā Vīrnās sāērnēs grūnīs Sakret OG (vai analogs) Armējāda pērs kārta Sakret BAK (vai analogs) ar stākādaēdas siētu 160 g/m ² Zēnāpēnēma grūnīs Sakret PG (vai analogs) Masā fōnēda gatavēda dekarāfāvīs silōnā apmērnūs Sakret SIPB (vai analogs). Bēzēpērtā, frakcija 2,0mm.	Pāzērnēs Pirms apmērnū izbēvēs veikā siērnās remontu.

[illegible]

Nr.	Telpu ekspdikcija	m²
001	Gaitenis	61.19
002	Ventilācijas kamera	16.33
003	Noliktava	3.32
004	Garderobe	42.79
005	Darbnīca	26.16
006	Darbnīca	15.07
007	Siltummezgls	56.13
008	Gaitenis	9.38
009	Tualetes	3.12
010	Duāas telpa	1.38
011	Ģērbtuve	6.20
012	Kāpu telpa	9.23
013	Gaitenis	34.57
014	Veļas telpa	6.95
015	Ledusskapju telpa	8.97

Nr.	Telpu eksplikācija	m²
016	Gaitenis	3.30
017	Ledusskapju telpa	9.83
018	Noliktava	9.73
019	Noliktava	3.11
020	Arhivs	16.98
021	Saimniecības telpa	19.67
022	Sūkņu telpa	9.84
023	Sūkņu telpa	12.87
024	Kāpņu telpa	5.50
025	Kāpņu telpa	6.07

pārvalde	Profesionālās izglītības kompetences centrs „Rīgas Tehniskā koleģe” ² , Reg. Nr. 9000002223, Adrese: Braslas iel.6, Rīga, LV-1084	
projekts	SIA „Grand Eho”, Reģ. Nr. 40103410373 Adrese: Puika iela 3/11, Rīga, LV-1007	
izstrādātāja nosaukums un adrese		izstr. nr. GE112001501
Projekta apraksts: Profesionālās izglītības kompetences centrs „Rīgas Tehniskā koleģe”² Jautr. kod. nr. 010004605401) vienreizējai atjaunošana. Adrese: Lēdmanes iela 3, Rīga, LV - 1039		izstrādātāja nosaukums VA
nosaukuma numurs	Pagrabs stīva plāns	nosaukuma nr. AR - 02
Satvaras, varc.	J. Empelis	dabūšanas datums 20.11.2015.
Izstrādātājs	J. Empelis	mēroga 1:100
		izstr. lpp. nr.