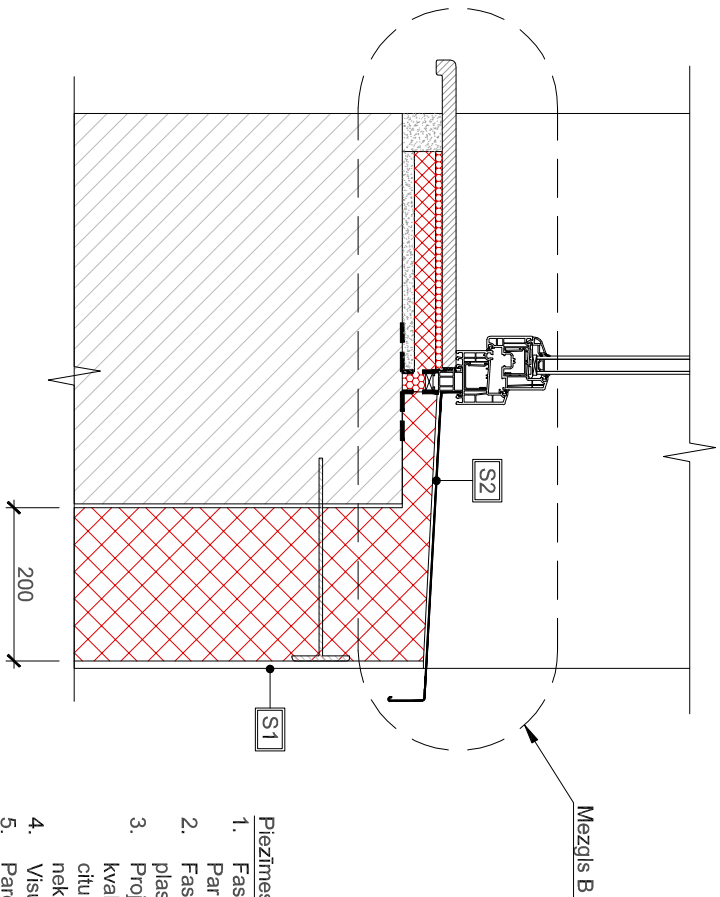
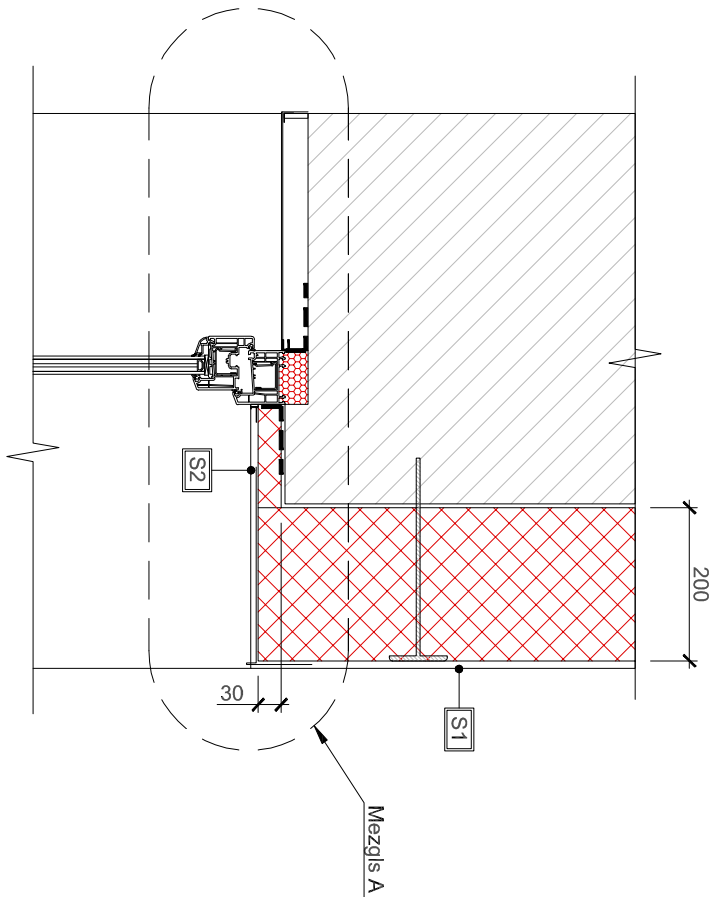


SILTINĀJUMA IZBŪVE PIE LOGA

RĀMJA

M 1:10



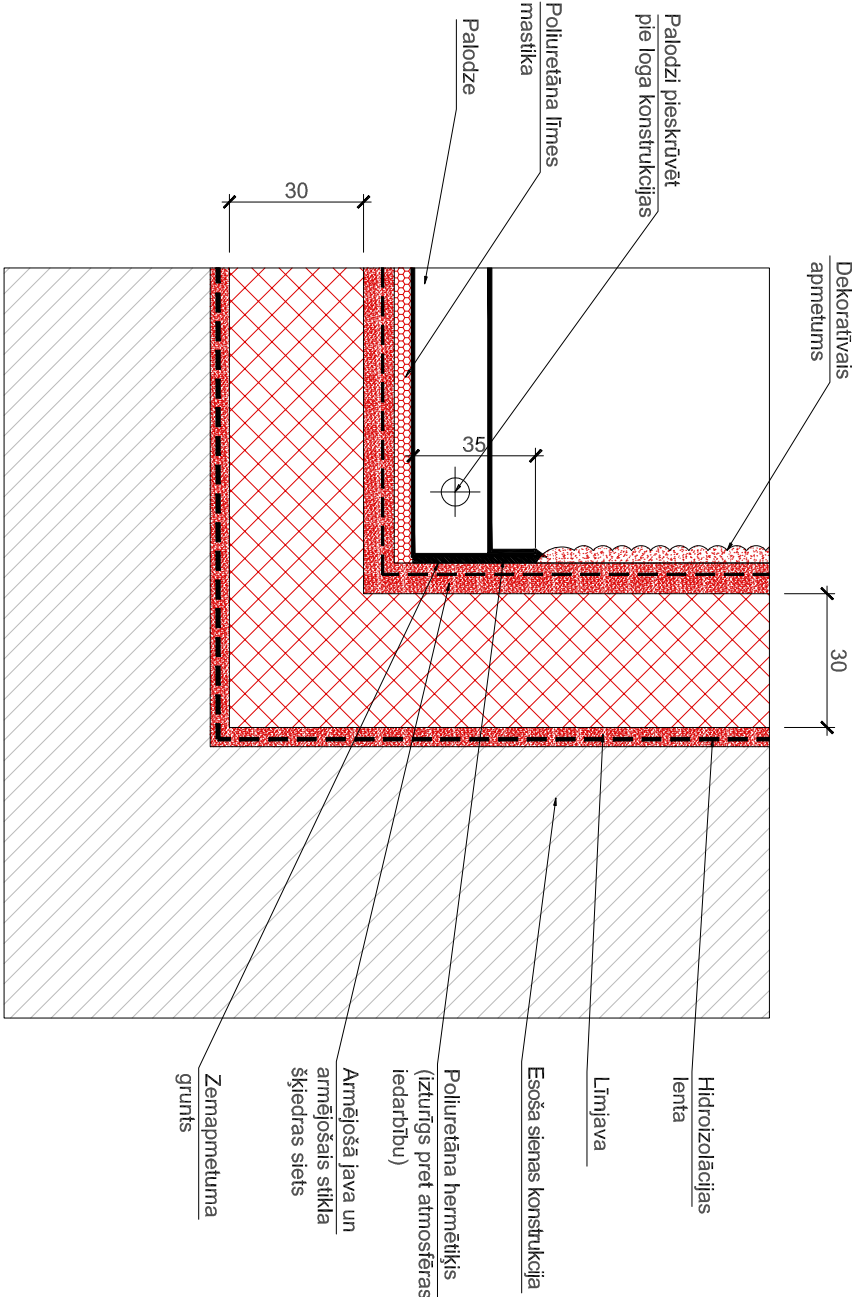
PASKAIDROJUMI PAR FASĀŽU UN PĀRSEGUMU APDARI:

S1	Ārsienas siltinājums ar fasādes plāksnēm Paroc Linio 10, b=200mm un masā tonētu dekoratīvo struktūrapmetumu.
S2	Ārsienas logu ailu siltinājums ar fasādes plāksnēm Paroc Linio 15, b=30mm un masā tonētu dekoratīvo struktūrapmetumu.

- Piezīmes:
- Fasādes siltumizolācijas lapas (dībeļus) izvēlēties attiecībā no esošās sienas tipa. Par dībeļu izvēli un stiprināšanas dziļumu konsultēties ar ražotāju.
 - Fasādes izolācijas skrūvējams stiprinājums ar metāla naglu ar uzkausētu plastmasas galvu un gaisa kamerām RAWL-PLUG T-FIX 8S
 - Projekta dotās atsauksmes uz konkrētu firmu izstrādātiem būvmateriāliem ir kā kvalitātes garants. Būvorganizācija un pasūtītājs būvniecības laikā drīkst izmantot citu firmu izstrādājumus, kuru tehniskie un kvalitātes rādītāji ir analoģi, vai augstāki nekā projektā norādītam būvmateriālam.
 - Visus materiālu apjomus skatīt materiālu apjomu kopsavilkuma lapās.
 - Paredzēts izmantot poliuretāna līmes masstiku, kura darbojas -40° - ... - +80°
 - Hidroizolācijas lentas izbūvei papildus paredzēt firmi tās piesitpināšanai.

AIĻU SĀNA MEZGLS

M 1:2



SIA „Grand Ekor” Reģ. Nr. 40103410373; Adrese: Pulkas iela 3, Korp. 11, Rīga, LV-1007			GRAND EKO		pasūtītājs: Profesionālās izglītības kompetences centrs "Rīgas Tehniskā koledža", Reģ. Nr. 90000022223; Adrese: Braslas 16, Rīga, LV-1084	
Projekta vadītājs:	J. Empelis	17.07.2017	būvprojekta nosaukums:		Lēdmanes iela 3, Rīga, LV-1039	
izstrādātājs:	K. Bušs	17.07.2017	rasējuma nosaukums:		Profesionālās izglītības kompetences centrs "Rīgas Tehniskā koledža" ēkas (kād. nr. 01000860354009) vienkāšsotā fasādes atjaunošana	
			Siltinājuma izbūve pie loga rāmja		figūra nr.: GE112015/001	
			AR - 09		datums: 20.11.2015	
			mērogs:		1:100	
			aut. lpp. nr.:			