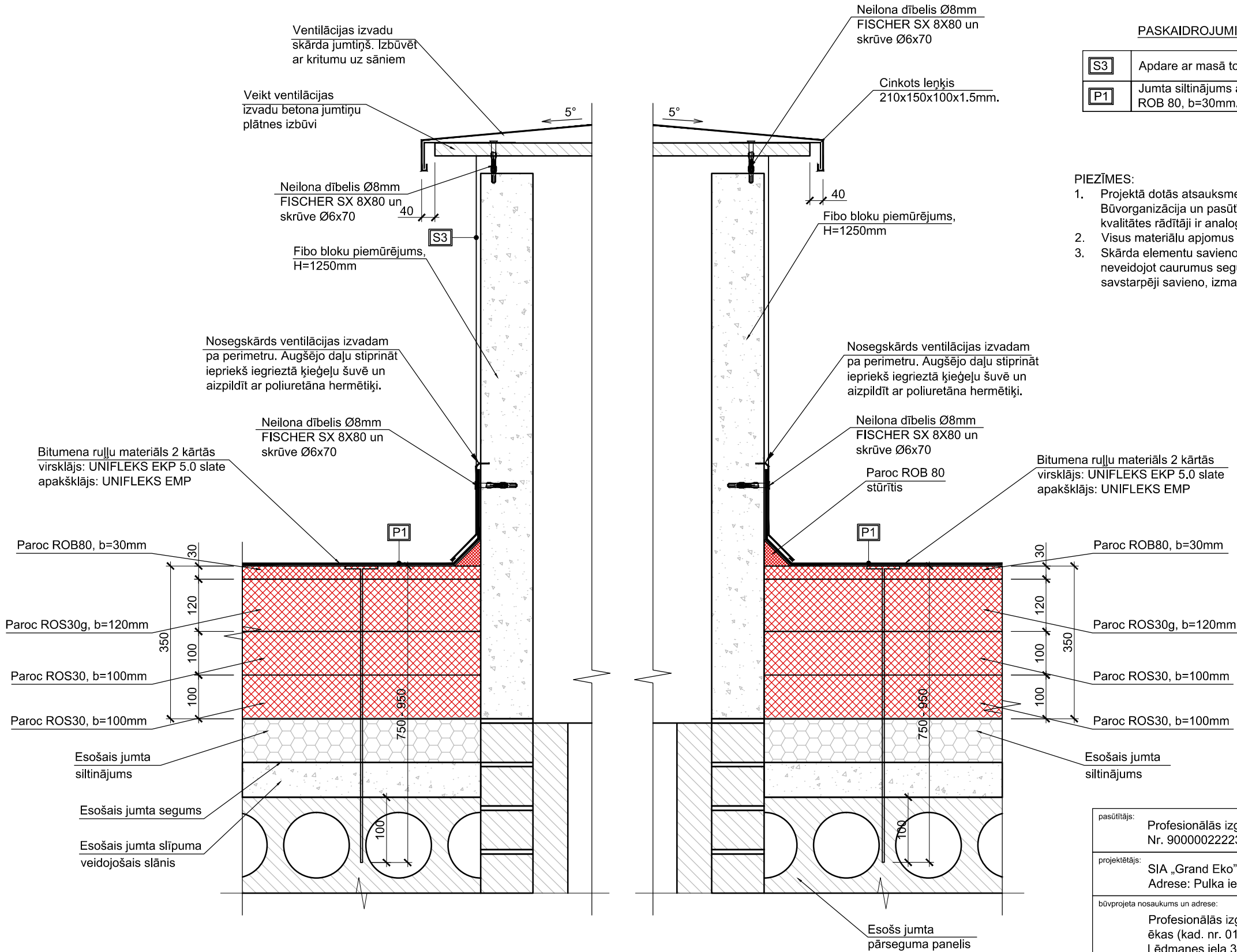


VENTILĀCIJAS IZVADU PIESLĒGUMA
MEZGLS

M 1:10



PASKAIDROJUMI PAR FASĀŽU UN PĀRSEGUMU APDARI:

S3	Apdare ar masā tonētu dekoratīvo apmetumu.
P1	Jumta siltinājums ar Paroc ROS30, b=200mm, Paroc ROS30g, b=120mm, Paroc ROB 80, b=30mm.

- PIEZĪMES:
- Projektā dotās atsauksmes uz konkrētu firmu izstrādātiem būvmateriāliem ir kā kvalitātes garants. Būvorganizācija un pasūtītājs būvniecības laikā drīkst izmantot citu firmu izstrādājumus, kuru tehniskie un kvalitātes rādītāji ir analoģiski, vai augstāki nekā projektā norādītam būvmateriālam.
 - Visus materiālu apjomus skatīt materiālu apjomu kopsavilkuma lapās.
 - Skārda elementu savienojumu veidot locot ar falci. Izmantojot šo tehnoloģiju tiek piestiprināts droši, stingri, neveidojot caurumus segumā, kas ievērojami palielina tā kalpošanas ilgumu un hermētiskumu. Loksnes savstarpēji savieno, izmantojot rokas vai elektriskās falcēšanas ierīces, kas nodrošina hermētiskumu.

pasūtītājs: Profesionālās izglītības kompetences centrs „Rīgas Tehniskā koledža”, Reģ. Nr. 90000022223. Adrese: Braslas 16, Rīga, LV-1084		
projektētājs: SIA „Grand Eko”, Reģ. Nr. 40103410373. Adrese: Pulka iela 3/11, Rīga, LV-1007		
būvprojekta nosaukums un adrese: Profesionālās izglītības kompetences centra „Rīgas Tehniskā koledža” ēkas (kad. nr. 01000860354001) vienkāršotā atjaunošana. Adrese: Lēdmanes iela 3, Rīga, LV - 1039		līguma nr.: GE112015/001
rasējuma nosaukums: Ventilācijas izvadu pieslēgumu mezglis		projekta stadija.: VA
Sadaļas, vad.: J. Empelis		rasējuma nr.: AR - 20
Sert. inž.: A. Rakstiņš		datums: 20.11.2015.
Izstrādāja: A. Rakstiņš		mērogs: 1:10
		caur. lpp nr.: